

FORMATION EVAD&VOUS SÉJOUR À L'ÎLE MAURICE 9 JOURS / 7 NUITS



FORMATION ANGLAIS MÉDICAL

Parfaire ses connaissances en anglais médical
et les mettre en application au cours
d'un séjour linguistique en pays anglophone.

Melting-pot de cultures, l'île Maurice est une destination prisée des vacanciers. D'une gentillesse parfois déroutante, les Mauriciens ont le sourire et la parole facile. Ici on prend le temps d'apprécier les rencontres, de se délecter de la chaleur qui défie les saisons et de partager les traditionnels pique-niques du dimanche sur le bord de la plage, toujours accompagnés d'une guitare et de danseurs endiablés. Partez à la recherche des trésors naturels et culturels de l'île Maurice : marchés, musées, demeures anciennes, forêts tropicales, plantations de thé, réserves naturelles, etc.

À l'ouest, la mode est au Kitesurf, à la nage avec les dauphins et à l'ascension du Morne Brabant depuis lequel on pourra apprécier une vue à 360° sur l'île et l'océan. Au nord de Port-Louis, capitale historique et trépidante, les plages de Trou-aux-Biches et Mont-Choisy comptent parmi les plus belles du pays. À l'intérieur des terres, les immenses champs de canne à sucre sont parsemés de temples indiens colorés. Ne manquez pas les cérémonies annuelles qui s'y déroulent et une visite du village de Chamarel, connu pour ses terres de couleur, et riche de sanctuaires écologiques et autres curiosités. La côte est, plus sauvage, est réputée pour ses îlots paradisiaques telle l'île aux Cerfs, accessible en quelques minutes de bateau sur une mer aux infinis dégradés de bleu. N'attendez plus, faites vos valises et partez en voyage à l'île Maurice !

TOUT SAVOIR

QUI SOMMES NOUS ?

MG FORM est une association de Formation Médicale Continue au service des médecins généralistes créée en 1988. L'association compte plus de 700 formateurs, 1 conseil scientifique et propose plus de 200 dossiers de formation sur tous les champs de la médecine générale.

Les formations sont proposées partout en France et à l'étranger. Sotravel s'occupe de l'organisation d'une sélection de voyages dans le monde entier afin de vous ouvrir sur des formations à l'international. Partez pour vous former à l'anglais médical dans les plus belles destinations et rendez-vous dans les DROM pour des formations médicales ciblées et professionnalisantes.

OBJECTIFS DE LA FORMATION

Parfaire ses connaissances en anglais médical et les mettre en application au cours d'un séjour linguistique en pays anglophone. A l'issue de cette formation, les participants seront capables de mener un interrogatoire, expliquer un examen complémentaire et rédiger une synthèse de consultation en anglais sur 4 thématiques très répandues : infections respiratoires, ostéo-articulaires, diabète et pathologies cardio-vasculaires.

- Samedi 24 Mai : Les maladies de l'appareil digestif.
- Dimanche 25 Mai : Le patient souffrant de pathologie infectieuse respiratoire haute et basse.
- Lundi 26 Mai : La psychiatrie, le patient en souffrance morale.
- Mardi 27 Mai : Le patient à risque cardio-vasculaire (HTA, Hyperlipidémie).
- Mercredi 28 Mai : Le patient présentant un diabète.
- Jeudi 29 Mai : Le patient souffrant de pathologie ostéo-articulaire.

LE PTI MOT DE CRÉATEUR DU VOYAGE

Lorsque l'on pense à l'île Maurice, on rêve de suite de plages de sable blanc et de cocotiers! Mais attention, il faut bien choisir l'emplacement de son hôtel pour vivre son rêve.

C'est pour cela que j'ai jeté mon dévolu sur l'hôtel Ambre, récemment rénové, et idéalement situé au bout de la longue et magnifique plage de sable blanc de Bellemare.

Cet hôtel offre tout le confort nécessaire pour une belle semaine de travail, et pour de bons moments de détente avec ses infrastructures, services et activités.

Benjamin



Médecins
libéraux



Aucun
pré-requis

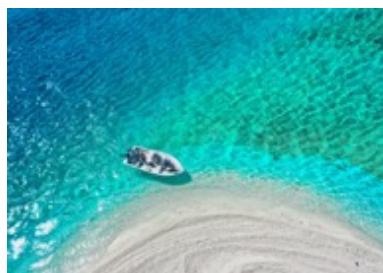


14H



FAF-PM

FORMATION EVAD&VOUS SÉJOUR À L'ÎLE MAURICE 9 JOURS / 7 NUITS



JOUR 1 : (PROVINCE →) PARIS CDG → ÎLE MAURICE

Jeudi 22 Mai 2025

Rendez-vous des participants à l'aéroport de Paris CDG.

Possibilité de départ de différentes villes de province sur vols Air France (nous consulter).

Enregistrement, embarquement puis envol pour l'île Maurice sur vol régulier Air France.

Dîner et nuit à bord.



JOUR 2 : ÎLE MAURICE

Vendredi 23 Mai 2025

Petit déjeuner à bord.

Arrivée à l'aéroport international de Plaine Magnien et accueil par notre correspondant local.

Transfert et installation à votre hôtel pour 7 nuits :

Vous logerez en chambre double supérieure avec vue sur la mer et en demi-pension.

HÔTEL AMBRE (ADULT ONLY) **.**

Déjeuner libre et après-midi libre.

Dîner et nuit à l'hôtel.



JOUR 3 : ÎLE MAURICE

Samedi 24 Mai 2025

Petit déjeuner à l'hôtel.

Demi-journée de formation à l'hôtel : 09H00 / 12H30 (FAF)
Les maladies de l'appareil digestif.

Déjeuner libre et après-midi libre.

Dîner et nuit à l'hôtel.



JOUR 4 : ÎLE MAURICE

Dimanche 25 Mai 2025

Petit déjeuner à l'hôtel.

Matinée libre pour profiter de la plage, de la piscine ou découvrir une partie de l'île.

Déjeuner libre.

Demi-journée de formation à l'hôtel : 14H30 / 18H00 (FAF)
Le patient souffrant de pathologie infectieuse respiratoire haute et basse.

Dîner et nuit à l'hôtel.

JOUR 5 : ÎLE MAURICE

Lundi 26 Mai 2025

Petit déjeuner à l'hôtel.

Demi-journée de formation à l'hôtel : 09H00 / 12H30 (FAF)
La psychiatrie, le patient en souffrance morale.

Déjeuner libre à l'hôtel.

Départ de l'hôtel pour rejoindre l'Atelier du Rhum, au Domaine de St Aubin.

L'atelier du rhum », vous emmène dans l'une des premières distilleries de l'île fabricant le rhum à partir du premier jus de la canne dans un alambic, et vieilli en fut de chêne ou macéré avec des produits frais du Domaine de Saint Aubin.

Guidés par un connaisseur, vous apprendrez tout sur l'étape de la fabrication du rhum, goûterez le fangourin et pourrez déguster toutes les gammes de rhums.

Vous préparerez le « rhum arrangé » de votre choix avec les fruits de saison. Quel souvenir que de rapporter à la maison votre propre bouteille !

Retour à l'hôtel.

Dîner et nuit à l'hôtel.

JOUR 6 : ÎLE MAURICE

Mardi 27 Mai 2025

Petit déjeuner à l'hôtel.

Matinée libre pour profiter des activités de l'hôtel, et sa longue plage de sable blanc.

Déjeuner libre.

Demi-journée de formation à l'hôtel : 14H30 / 18H00 (FAF)
Le patient à risque cardio-vasculaire (HTA, Hyperlipidémie).

Dîner et nuit à l'hôtel.



JOUR 7 : ÎLE MAURICE

Mercredi 28 Mai 2025

Petits déjeuners à l'hôtel.

En demi-groupe (1^{er} groupe - 10 personnes maximum) sur la matinée : Sortie d'observation des dauphins.

Départ matinal pour une rencontre pas comme les autres. Tous les matins, ou presque, des centaines de dauphins passent dans la baie de Tamarin. Lilian Eyméric, champion du monde de nage en océan après sa traversée de Maurice à la Réunion, vous emmène avec ses équipes dans une rencontre extrêmement respectueuse de l'environnement.

Il vous fera également découvrir sa nurserie de corail, en vous expliquant les particularités de l'écosystème mauricien. Avant de partager un déjeuner de langoustes sur l'île aux bénitiers, les pieds dans le sable chaud...

Retour à l'hôtel dans l'après-midi.

Journées et déjeuners libres pour l'autre partie du groupe.

Fin de journée de formation à l'hôtel : 17H / 20H30 (FAF)
Le patient présentant un diabète.

Dîners et nuits à l'hôtel.

JOURS 8 : ÎLE MAURICE

Jeudi 29 Mai 2025

Petits déjeuners à l'hôtel.

En demi-groupe (2^{ème} groupe - 10 personnes maximum) sur la matinée : Sortie d'observation des dauphins.

Journées et déjeuners libres pour l'autre partie du groupe.

Fin de journée de formation à l'hôtel : 17H / 20H30 (FAF)
Le patient souffrant de pathologie ostéo-articulaire.

Dîners et nuits à l'hôtel.

JOUR 9 : ÎLE MAURICE → PARIS CDG (→ PROVINCE)

Vendredi 30 Mai 2025

Petit-déjeuner à l'hôtel (sous réserve).

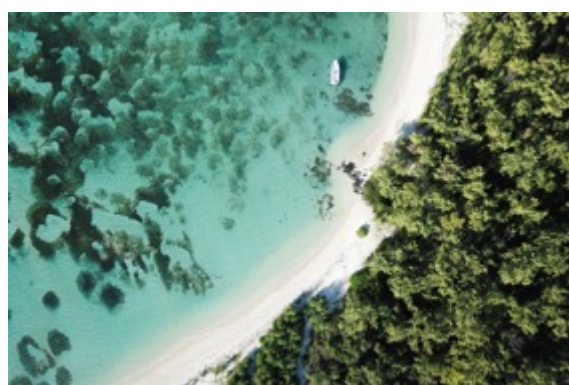
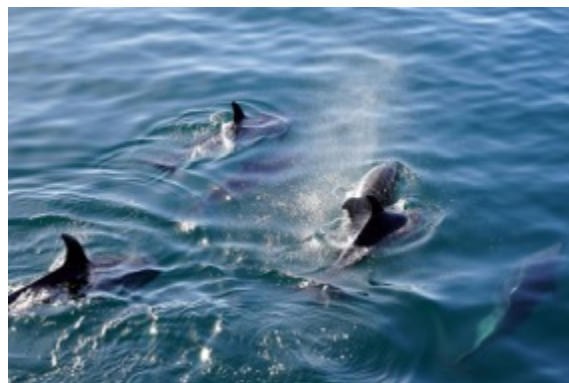
Transfert tôt le matin pour rejoindre l'aéroport.

Formalités d'enregistrement et envol à destination de Paris CDG sur vol régulier Air France.

Déjeuner à bord.

Arrivée à Paris CDG.

Transfert éventuel en province sur vol Air France.



ÎLE MAURICE - BELLE MARE

HÔTEL AMBRE (Adult Only) ****

7 NUITS



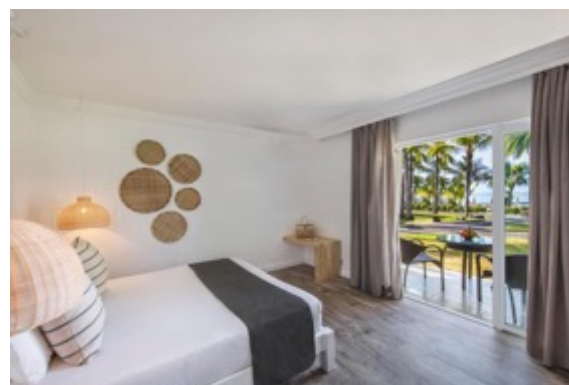
Hôtel Adult Only qui est situé sur une plage tranquille entre Belle Mare et Trou d'Eau Douce sur la côte est de l'île Maurice, l'hôtel fait face au lagon, vous pourrez ainsi apprécier les splendides couleurs du lever du soleil...

L'ambiance, l'architecture chic et son sens de l'accueil mauricien en font un lieu idéal pour un séjour inoubliable à l'île Maurice.

LES CHAMBRES :

Les chambres supérieures (30 m2) disposent de :

- Minibar
- Service de réveil / réveil
- Balcon
- Terrasse
- Bouilloire électrique
- Climatisation
- Coffre-fort
- Matériel de repassage
- Bureau
- Téléphone
- Chaînes satellite
- Télévision à écran plat



RESTAURANTS :

• Indigo :

À Indigo, restaurant principal d'Ambre propose un buffet interactif et un grand choix de plats internationaux et régionaux au petit déjeuner, au déjeuner et au dîner.

Heures de fonctionnement :

o Petit déjeuner : 6h30 à 10h30

o Déjeuner buffet : 12h30 à 15h

o Dîner buffet : 18h30 à 22h

• Dolce Vita :

Le menu à la carte de Dolce Vita offre aux gourmets un vaste choix. Ce restaurant reprend le style authentique d'une trattoria en proposant des antipasti, des pizzas artisanales, des bruchettas et une variété de pâtes faits maison.

Heures de fonctionnement :

o Déjeuner à la carte : 12h30 à 15h

o Dîner à la carte uniquement : 18h30 à 22h

• La Plage :

Restaurant de plage pieds-dans-l'eau, authentique et convivial, proposant des spécialités inspirées des cuisines méditerranéennes et mauriciennes.

Heures de fonctionnement :

o Déjeuner à la carte : 12h30 à 15h

o Dîner à la carte uniquement : 18h30 à 22h

BARS :

• Coral Pool Bar :

Décompressez avec votre boisson préférée en main au Coral Pool Bar d'Ambre alors que vous savourez la chaleur du soleil et les bruits apaisants de l'océan en journée ou que vous faites la fête sur les rythmes d'un groupe local, en soirée. Le Coral Pool Bar est un lieu à découvrir absolument durant vos vacances au paradis. Optez pour l'un des nombreux cocktails proposés, dégustez un rhum du pays ou laissez le barman vous recommander une boisson. Au Coral Pool Bar, vous vivrez certainement des moments exceptionnels.

Heures de fonctionnement :

o De 9h à minuit

• H&H Lounge :

Ce lounge bar décontracté, situé près de la réception d'Ambre, est l'endroit parfait pour se relaxer après une journée passée à explorer l'île Maurice, ou pour regarder la retransmission d'un événement sportif international. Ici, le choix de boissons est vaste et comprend, outre les bières locales, de savoureux cocktails et rhums locaux. Le H&H Lounge Bar séduit aussi pour sa vie nocturne animée : soirées karaoké et rythmes entraînants ne vous laisseront pas insensible.

Heures de fonctionnement :

o De 18h à 1h45 (Supplément sur les boissons après minuit au H&H Bar)

• Shakers, Boîte de nuit :

La boîte de nuit branchée et festive de l'hôtel.

Heures de fonctionnement :

o Les mardis, mercredis, vendredis et samedis de 22h30 à 1h45 Boissons incluses jusqu'à la fermeture.



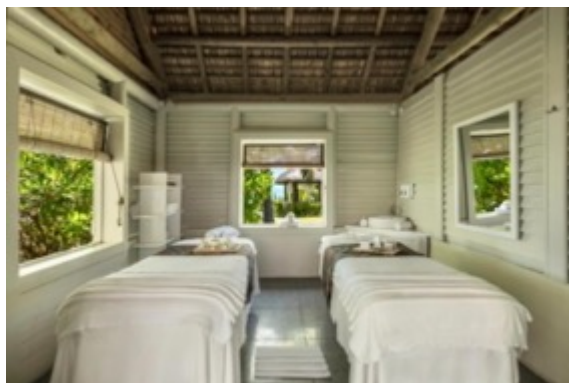
LOISIRS :

- Plage & piscine
- Centre de fitness
- Beach volley, tennis de table et cours de yoga
- Courts de tennis (balles payantes)
- Kayak & Canöe
- Balades en bateau à fond de verre,
- Plongée avec masque et tuba, planche à voile,
- Une variété d'activités sportives : stretching, la pétanque, le frisbee, body pump, tennis de table, beach-volley, football sur la plage, aquagym et d'autres tournois sportifs



ACTIVITES AVEC PARTICIPATIONS :

- Centre de bien-être « Tropical Spa », équipé de 4 salles de soins à l'intérieur et un espace extérieur vue sur l'océan, Hammam, Sauna, bains à bulles,
- Sports nautiques : banana boat, surf, long surf, pêche au large, catamaran, canoë, ski-nautique, kite-surf, plongée bouteille
- Lesson de tennis
- Location de vélos
- Bureau des excursions
- Offres exclusives pour le golf, nous consulter



FORMATION EVAD&VOUS SÉJOUR À L'ÎLE MAURICE 9 JOURS / 7 NUITS

PERIODE DE REALISATION : DU 22 AU 30 MAI 2025
PRIX PAR PERSONNE : 2 290 € au départ de Paris
BASE DE RÉALISATION : 15 à 25 Participants

NOTRE PRIX COMPREND :

- Le transport aérien Paris CDG/ Île Maurice / Paris CDG sur vols réguliers Air France,
- La franchise bagage de 23kg,
- Les transferts aéroport/hôtel avec assistance comme indiqué au programme,
- L'hébergement pendant 7 nuits en base chambre double supérieure comme indiqué au programme,
- Le supplément vue mer à l'hôtel le Maurice,
- La formule demi-pension à l'hôtel du dîner du J2 au petit-déjeuner du J9 (hors boissons),
- 4 demi-journées de formation à l'hôtel avec 1 pause café le matin,*
- 2 fins de journée de formation à l'hôtel,
- Le matériel pendant les temps de formation (écran de projection, vidéoprojecteur, stylos, feuilles, eau, tables et chaises),*
- Les taxes aéroports (460,00 € à ce jour - révisables),
- Un carnet voyage par couple ou personne voyageant seule contenant le descriptif du programme, les étiquettes bagages, un guide de la destination...

* Prestations uniquement pour les stagiaires / Pris en charge par MG FORM. .

NOTRE PRIX NE COMPREND PAS :

- Les visites et options facultatives,
- Les boissons,
- Les dépenses personnelles,
- Les repas mentionnés libres,
- Taxes attenantes,
- Le financement de la formation (pris en charge par l'ANDPC & FAF),
- Le supplément chambre individuelle (+490€/personne),
- L'assurance Multirisques (Annulation, Rapatriement, Bagages, Frais Médicaux) : + 80 € /personne
- Le supplément départ villes de province (nous consulter),
- Toutes prestations non indiquées dans « notre prix comprend ».

VOTRE PLAN DE VOL :

AF470	22/05/25	PARIS CDG	ÎLE MAURICE	18H10 07H20 (le lendemain)
AF473	30/05/25	ÎLE MAURICE	PARIS CDG	09H30 19H10

BON À SAVOIR :

FORMALITÉS ADMINISTRATIVES Les voyageurs doivent être en possession d'un passeport valide pour toute la durée du séjour et d'un billet retour. Des justificatifs attestant du lieu de séjour et de la capacité financière (100 USD par jour) peuvent aussi être exigés. Formulaire numérique de voyage « [Mauritius All in One Travel Form](#) » avant le départ fortement recommandé.

TEMPS DE VOL Environ 11H00 de Paris

DÉCALAGE HORAIRE 2H00 de plus qu'en France

BULLETIN D'INSCRIPTION

Voyage SOTRAVEL & Formation MG FORM

FORMATION : ANGLAIS MÉDICAL
DESTINATION : ÎLE MAURICE
DATES : Du 22 au 30 Mai 2025
N° CONTRAT : O2025.05.38
TARIF VOYAGE : 2 290€ / PERSONNE

COORDONNÉES DU CLIENT

NOM & PRÉNOM DU SIGNATAIRE :	
ADRESSE PROFESSIONNELLE :	
ADRESSE PERSONNELLE :	
TELEPHONE PERSONNEL :	
MAIL PERSONNEL :	

NOMS & PRENOMS DES OCCUPANTS DE LA CHAMBRE	ADELI / RPPS (ou téléphone des accompagnants)	RÉGIMES ALIMENTAIRES PARTICULIERS
1.		
2.		

CHAMBRE SOUHAITEE	NOMBRE SOUHAITE
CHAMBRE INDIVIDUELLE (1 lit : +490€ / personne)	
CHAMBRE DOUBLE (1 grand lit)	
CHAMBRE TWIN (2 lits séparés) *	

*NON-GARANTIE par l'hôtelier jusqu'à l'arrivée sur place. Les personnes souhaitant être logées en chambre avec 2 lits peuvent donc être amenées à se retrouver dans une chambre avec 1 lit double.

AÉROPORT DE DEPART SOUHAITÉ : PARIS SANS TRANSPORT
(Nous consulter - Sous réserve de disponibilité) AUTRES Précisez :

OPTION ASSURANCE MULTIRISQUES : OUI (+80€/Personne) NON

COMMENT VALIDER VOTRE DEMANDE D'INSCRIPTION ?

1 inscription en 4 étapes

1. S'inscrire en ligne à la formation MG FORM sur : [EVAD&VOUS / ÎLE MAURICE](#)
2. Envoyer les 2 pages du bulletin d'inscription et la copie du passeport des participants à : formation@sotravel.fr
3. Attendre la validation du financement de votre formation par MG FORM
4. Envoyer l'acompte de 800€ par personne à Sotravel pour bloquer votre voyage

Comment régler son acompte et son voyage ?

- Par chèque à l'ordre de Sotravel, 22 rue Saint Antoine du T, 31000 Toulouse
- Par virement : IBAN : FR76 1780 7000 0935 4218 8311 406
- Par carte bleue à distance au téléphone au 05 61 13 30 79

Votre inscription à ce voyage formation ne sera validée par Sotravel et MG FORM qu'après avoir respecté ces 4 étapes

BULLETIN D'INSCRIPTION

CONDITIONS PARTICULIÈRES DE VENTE SOTRAVEL

Ce bulletin d'inscription fait office de contrat de voyage entre SOTRAVEL et le CLIENT nommé ci-dessus.

SOTRAVEL est une agence de voyage au Capital de 9000€, siégeant au 22 Rue Saint Antoine du T 31000 Toulouse, immatriculée au RCS Toulouse (510 395 569), immatriculée au registre des opérateurs de voyages et de séjours (IM031110032) et adhérent à l'APST. N° TVA Intracommunautaire FR09510395547 - N° SIRET 51039556900047 - Code APE 7911Z - RCP HISCOX 0223190.

PRIX DU VOYAGE : Le montant du voyage est annoncé en base chambre demi-double (chambre double à partager). Ce montant pourra être revu à la hausse comme à la baisse dans les cas suivants : supplément chambre, réduction enfant, activités optionnelles, et supplément départ province. Si de nouvelles taxes devaient entrer en vigueur ou si les taxes existantes étaient augmentées et imposées à SOTRAVEL, en partie ou en totalité, le prix du forfait sera alors majoré en conséquence. Ces montants sont clairement indiqués dans le programme et sur le devis.

Il est clairement indiqué dans le programme la liste des prestations incluses au tarif. Toutes prestations non indiquées dans « prestations incluses au tarif » sont considérées comme non-incluses.

FORMALITÉS : Les formalités administratives et sanitaires sont clairement indiquées en bas de la feuille tarifaire du programme et sont valables A CE JOUR, modifiables sans préavis, et uniquement pour LES RESSORTISSANTS FRANÇAIS - le client se doit de vérifier les informations qui pourraient évoluer d'ici son départ (www.diplomatie.gouv.fr)

Les participants quelle que soit leur nationalité doivent veiller scrupuleusement à se mettre en règle avec toutes prescriptions en vigueur à la date du voyage. Ils seront tenus pour responsables pour tout préjudice qui pourrait résulter pour l'agence SOTRAVEL de non-observation de ces prescriptions. Aucun voyage ne pourra être remboursé lorsque le participant ne se présente pas aux lieux et aux heures mentionnés dans la convocation ou par suite de la non-présentation de documents de voyages (Passeport, visa, carnet de vaccinations, carte d'identité...). De ce fait, il se trouve interrompu ou abrégé par le passager et ne peut donner lieu à un remboursement.

AÉRIEN : Les horaires communiqués - et jours de rotation - sont susceptibles de modifications sans préavis par la compagnie aérienne. L'agence SOTRAVEL n'est en aucun cas responsable de ces modifications et aucune compensation ne pourra être versée au client pour cela.

DOCUMENTS DE VOYAGE : Votre carnet de voyage sera envoyé par courrier postal environ 1 mois avant le départ pour les résidents de la France métropolitaine. Pour les non-résidents de la France Métropolitaine, les documents vous seront envoyés par courrier électronique puis remis en main propre le jour de l'arrivée. Les billets d'avion, quant à eux, vous seront envoyés par e-mail quelques jours avant le départ.

CONFIRMATION DU VOYAGE : Le voyage ne sera confirmé aux participants qu'une fois les 20 premiers participants inscrits. En cas d'annulation, au plus tard 100 jours avant la date de départ, l'acompte versé sera intégralement remboursé.

CONDITIONS DE PAIEMENT DU VOYAGE (SOTRAVEL) :

PARTIE VOYAGE (SOTRAVEL) : Le solde est à régler 2 mois avant le départ.

CONDITIONS D'ANNULATION : Toute annulation jusqu'à 100 jours du départ entrainera des frais non remboursables de 200€ par personne. À moins de 100 jours du départ les conditions d'annulation seront les suivantes :

De 99 jours à 61 jours du départ : 30% du prix du voyage
De 60 jours 31 jours du départ : 50 % du prix du voyage
Moins de 30 jours du départ : 100 % du prix du voyage

ASSURANCE : acceptée refusée

En cas de souscription, celle-ci doit être simultanée à l'inscription au voyage. Le refus de souscription restant sous la responsabilité du participant. L'assurance MULTIRISQUES CONFORT de ASSURINCO concerne les passagers à titre individuel. Un exemplaire des conditions générales est à votre disposition à l'agence sur demande. Une franchise est appliquée pour toute annulation. Nous consulter. Montant de l'assurance non remboursable indiqué dans le devis.

<p>« BON POUR ACCORD » SIGNATURE DU CLIENT</p> <p>Dates :</p>	<p>« BON POUR ACCORD » SIGNATURE DE L'AGENCE</p>
---	---

MERCI DE RETOURNER L'ENSEMBLE DES DOCUMENTS CI-DESSUS PAR MAIL à l'ADRESSE :
formation@sotravel.fr

