

CANADA

DÉCOUVERTE DE L'ONTARIO

7 JOURS / 5 NUITS



FORMATION ANGLAIS MÉDICAL

Parfaire ses connaissances en anglais médical et les mettre en application au cours d'un séjour linguistique en pays anglophone.

D'Ottawa, capitale du Canada, à Toronto, grand centre économique d'Amérique du Nord, de la campagne luxuriante jusqu'aux innombrables lacs, c'est une multitude d'attraits qui s'offrent aux touristes chaque année plus nombreux à venir découvrir la plus peuplée des provinces canadiennes. Partageant ses frontières avec le Québec, le Manitoba, les Etats-Unis et la baie d'Hudson, son positionnement en fait à lui seul une destination de choix.

Bien sûr, il faut du temps pour apprécier une telle variété de paysages et d'expériences. Les chutes du Niagara attirent les touristes depuis plus d'un siècle, et Toronto est devenu avec les ans une capitale culturelle de premier ordre. Cette région est un compromis exceptionnel entre modernité et authenticité, paysages urbains et nature exubérante. Laissez-vous charmer et partez à la découverte d'une province pas comme les autres.

QUI SOMMES NOUS ?



Médecins
libéraux

MG FORM est une association de Formation Médicale Continue au service des médecins généralistes créée en 1988. L'association compte plus de 700 formateurs, 1 conseil scientifique et propose plus de 200 dossiers de formation sur tous les champs de la médecine générale.

Les formations sont proposées partout en France et à l'étranger. Sotravel s'occupe de l'organisation d'une sélection de voyages dans le monde entier afin de vous ouvrir sur des formations à l'international. Partez pour vous former à l'anglais médical dans les plus belles destinations et rendez-vous dans les DROM pour des formations médicales ciblées et professionnalisantes.



Aucun
pré-requis

OBJECTIFS DE LA FORMATION

Parfaire ses connaissances en anglais médical et les mettre en application au cours d'un séjour linguistique en pays anglophone.

A l'issue de cette formation, les participants seront capables de mener un interrogatoire, expliquer un examen complémentaire et rédiger une synthèse de consultation en anglais sur 4 thématiques :

- La consultation Gynécologique
- La consultation Ophtalmologique
- La consultation avec un patient venu pour un problème ORL
- La consultation d'un patient venu pour problème Gériatrique



14H

LE PTI MOT DE CRÉATEUR DU VOYAGE

Profitons de ce tout nouveau vol Air France qui nous permet désormais de rejoindre la capitale canadienne en direct de Paris!

Une belle occasion de découvrir la charmante Ottawa, ville parlementaire à l'architecture victorienne et à l'atmosphère paisible autour de ses canaux et de ses collines.

Découvrez ensuite Toronto, ville canadienne à l'esprit américain, située sur les rives du lac Ontario. La skyline de buildings dominés par la Tour CN ne peut laisser indifférent.

Mais on ne peut pas aller à Toronto sans découvrir les célèbres Chutes du Niagara où nous vous proposerons un diner panoramique pour bien clôturer cette découverte de l'Ontario !

Benjamin

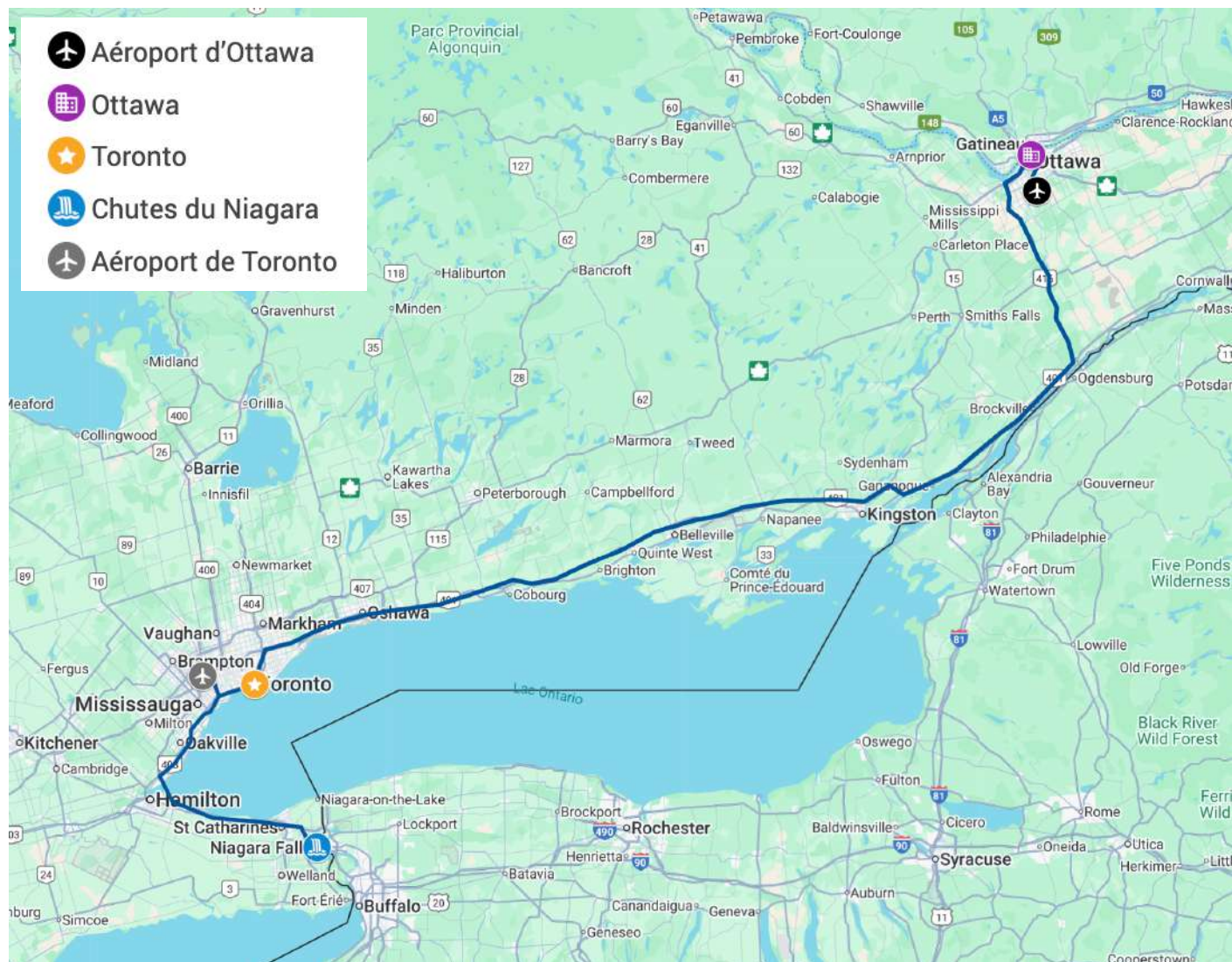


FAF-PM

CANADA

DÉCOUVERTE DE L'ONTARIO

7 JOURS / 5 NUITS



VOTRE ITINÉRAIRE EN UN COUP D'ŒIL :

JOUR 01 :	(PROVINCE →) PARIS CDG → OTTAWA		
JOUR 02 :	OTTAWA		
JOUR 03 :	OTTAWA / TORONTO	450 KM	04H30
JOUR 04 :	TORONTO		
JOUR 05 :	TORONTO / CHUTES DU NIAGARA / TORONTO	260 KM	03H00
JOUR 06 :	TORONTO → PARIS CDG		
JOUR 07 :	PARIS CDG (→ PROVINCE)		

CANADA

DÉCOUVERTE DE L'ONTARIO

7 JOURS / 5 NUITS



JOUR 1 : (PROVINCE →) PARIS CDG → OTTAWA

Jeudi 14 mai 2026

Rendez-vous des participants à l'aéroport de Paris CDG.
Possibilité de départ d'aéroports de province (tarif en supplément et sur devis - nous consulter).

Enregistrement, embarquement puis envol pour Ottawa sur vol régulier Air France.

Repas à bord.

Arrivée dans l'après-midi à l'aéroport d'Ottawa, accueil par votre guide-accompagnateur francophone.

Transfert et installation à votre hôtel en centre-ville.

HOLIDAY INN PARLIAMENT *sup (ou similaire)**

Fin de journée et dîner libres.

Nuit à l'hôtel.

JOUR 2 : OTTAWA

Vendredi 15 mai 2026

Petit déjeuner à l'hôtel.

Commencez votre journée par un tour d'orientation d'Ottawa. Cette ville se contente, si l'on peut dire, d'être le siège du Parlement et d'abriter, dans ses bâtisses cossues, le monde feutré des ambassades. Point de passage obligatoire des chefs d'États et des têtes couronnées qui visitent le pays, Ottawa, c'est la célèbre Tour de la Paix qui offre un beau panorama. Vous découvrirez également la promenade Sussex, le canal Rideau traversant gracieusement la ville et ses écluses qui relient la rivière Outaouais, le château Laurier et son architecture médiévale, le seul édifice d'inspiration française de la ville ainsi que le Byward Market.

Déjeuner.

Retour à l'hôtel pour votre formation.



Après-midi de formation à l'hôtel (14H15 - 18H00) :
La consultation Gynécologique.

Après-midi libre pour les accompagnants.

Fin de journée et dîner libres.

Nuit à l'hôtel.

JOUR 3 : OTTAWA / TORONTO

Samedi 16 mai 2026

Petit déjeuner à l'hôtel.

Matinée de formation à l'hôtel (08H15 - 12H00) :
La consultation Ophtalmologique.

Matinée libre pour les accompagnants.

Déjeuner à Ottawa.

Prenez ensuite la route pour Toronto.

Arrivée à Toronto et installation à votre hôtel en centre-ville :

HOTEL NOVOTEL *sup (ou similaire)**

Fin de journée et dîner libres.

Nuit à l'hôtel.

JOUR 4 : TORONTO

Dimanche 17 mai 2026

Petit déjeuner à l'hôtel.

Commencez votre journée par un tour d'orientation de Toronto. Elle représente la démesure nord-américaine et vit à l'heure des USA. Active et prospère, la ville est très influencée par le monde des aires : le centre-ville, un petit Manhattan, avec ses tours, avec ses grands taxis pressés. Le lac qui borde le sud de la ville en est un peu son âme : cafés, restaurants... le « Lakeshore » est un lieu de promenade apprécié dès la venue des beaux jours. On découvrira l'Hôtel de Ville, Queen's Park, le Parlement de l'Ontario et le quartier chinois.

Déjeuner dans la ville.

Retour à l'hôtel pour votre formation.

Après-midi de formation à l'hôtel (14H15 - 18H00) :
La consultation avec un patient venu pour un problème ORL.

Après-midi libre pour les accompagnants.

Fin de journée et dîner libres.

Nuit à l'hôtel.



JOUR 5 : TORONTO / CHUTES DU NIAGARA / TORONTO

Lundi 18 mai 2026

Petit déjeuner à l'hôtel.

Matinée de formation à l'hôtel (08H15 - 12H00) :

La consultation d'un patient venu pour problème Gériatrique.

Matinée libre pour les accompagnants.

Déjeuner dans la ville.

Puis, allez découvrir les chutes du Niagara !

On s'attend à des cataractes d'eau en pleine forêt ? Pas du tout : ici, tout a été prévu pour le voyageur : hôtels, restaurants, tours immenses qui dévoilent de vertigineux panoramas... mais aussi les bateaux qui luttent contre le courant pour vous faire goûter aux embruns que soulèvent les bouillonnements assourdissants du Niagara. Les Chutes du Niagara forment l'une des plus grandes merveilles de la nature. Situées en plein centre-ville, leur hauteur n'est pas exceptionnelle, mais leur ampleur et la puissance des eaux qui s'engouffrent ne peuvent manquer d'impressionner les visiteurs : 6 810 000 litres d'eau par seconde.

Dîner dans un restaurant panoramique avec vue sur les chutes.

Après votre repas, retour vers Toronto.

Nuit à l'hôtel.

JOUR 6 : TORONTO → PARIS CDG

Mardi 19 mai 2026

Petit déjeuner à l'hôtel.

Profitez d'une journée libre pour découvrir la ville de façon plus personnelle.

Repas libres.

En fin de journée, transfert vers l'aéroport de Toronto.

Assistance aux formalités d'enregistrement, embarquement puis envol pour Paris CDG sur vol régulier Air France.

Repas et nuit à bord.

JOUR 7 : PARIS CDG (→ PROVINCE)

Mercredi 20 mai 2026

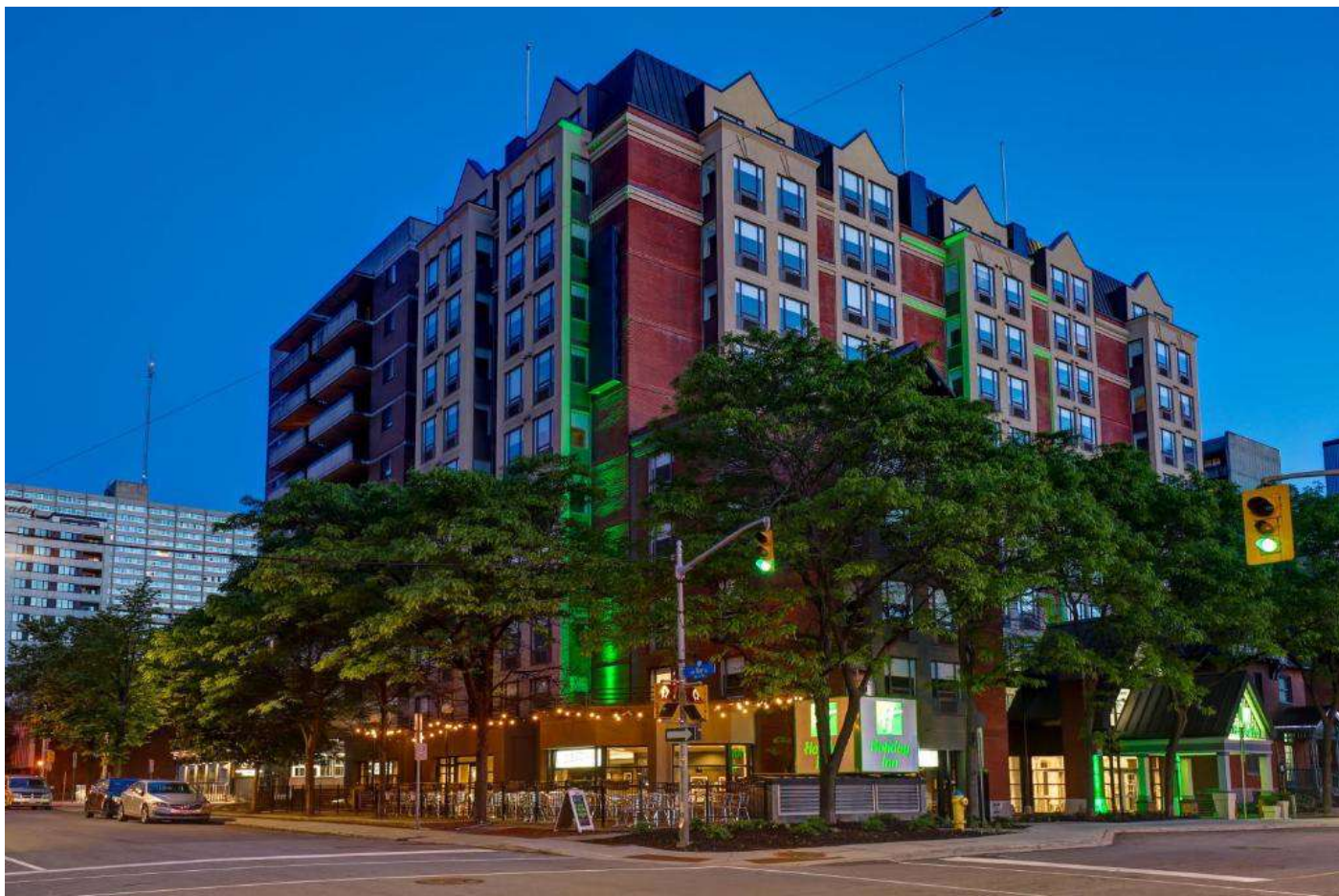
Petit déjeuner à bord.

Arrivée à Paris CDG.

Possibilité de retour sur des aéroports de province (tarif en supplément et sur devis - nous consulter).



OTTAWA HOLIDAY INN PARLIAMENT ***sup CENTRE VILLE



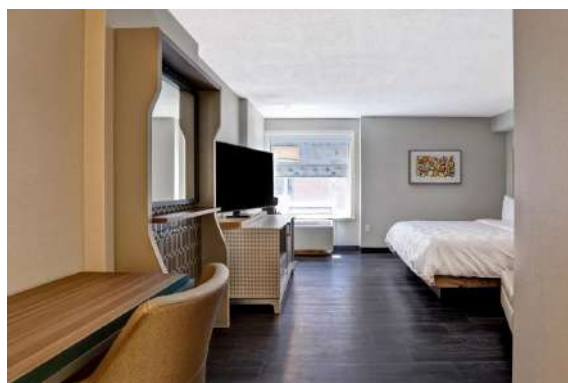
Situé dans le centre-ville d'Ottawa, à quelques minutes de marche de la colline du Parlement, le Holiday Inn - Ottawa Dwtn - Parliament Hill, an IHG Hôtel propose plusieurs restaurants et des chambres modernes avec plusieurs installations.

Toutes les chambres sont équipées d'une télévision par câble à écran plat, d'un bureau, d'un plateau/bouilloire, d'un micro-ondes et d'un mini-réfrigérateur.

La salle de bains est pourvue d'un sèche-cheveux et d'articles de toilette gratuits.

Pendant votre séjour à l'Holiday Inn-Ottawa Dwtn - Parliament Hill vous pourrez vous restaurer au Plate Gastropub (OPENING SOON) et vous entraîner dans la salle de sport moderne. L'établissement met à votre disposition un centre d'affaires et une connexion haut débit par câble ou Wi-Fi gratuite.

Bénéficiant d'un emplacement privilégié, le Holiday Inn - Ottawa Dwtn - Parliament Hill, an IHG Hotel se trouve à 1,6 km du centre commercial Centre Rideau et à 2 km du marché By dans le quartier historique.



TORONTO

NOVOTEL TORONTO CENTRE ***sup

CENTRE VILLE



Doté d'une piscine intérieure, d'un jacuzzi et d'un spa, l'établissement The Novotel Toronto Centre est situé à moins de 10 minutes à pied de la gare Union de Toronto et du Centre Air Canada.

Vous pourrez profiter du restaurant sur place et d'une connexion Wi-Fi gratuite dans l'ensemble des locaux.

Toutes les chambres sont dotées de grandes fenêtres, d'une télévision par câble à écran plat et d'un minibar. Elles comprennent une cafetière, un bureau et du matériel de repassage.

Certaines chambres disposent d'un canapé-lit et d'un salon.

Le Café Nicole sert des plats internationaux dans un cadre intime. Des cocktails vous attendent au salon Stage Door et un service d'étage est assuré 24h24.

Sur place, vous trouverez une salle de sport, une blanchisserie et des distributeurs automatiques.

Le Toronto Centre Novotel se situe à 4 minutes de marche du Hockey Hall of Fame. La tour CN est à moins de 1,5 km.



CANADA

DÉCOUVERTE DE L'ONTARIO

7 JOURS / 5 NUITS

PERIODE DE RÉALISATION	: DU 14 AU 20 MAI 2026 (Pont de l'Ascension)
PRIX PAR PERSONNE	: 2 490 € par personne (base chambre lit double/twin). → Si vous êtes deux dans la chambre 3 040 € par personne (base chambre individuelle). → Si vous êtes seul(e) dans la chambre.
RÉDUCTIONS POSSIBLES	A déduire du tarif base chambre double : Réduction chambre triple (vous partez à 3) : -90€ / personne (-270€ / chambre) Réduction chambre quadruple (vous partez à 4) : -130€ / personne (-520€ / chambre)
BASE DE RÉALISATION	: À partir de 15 participants

NOTRE PRIX COMPREND :

Le transport aérien PARIS CDG / OTTAWA et TORONTO / PARIS CDG sur vols réguliers Air France,
Les taxes aéroport et surcharges carburants (443,00€ à ce jour - révisables),
La franchise bagage en soute de 23kg par personne,
5 nuits d'hébergement en occupation double dans les établissements mentionnés (ou similaires),
Les repas mentionnés au programme,
Le transport en autocar climatisé (15 passagers ou plus) ou minibus (14 passagers ou moins) comme indiqué au programme,
Les visites mentionnées au programme,
Le port de bagage - 1 par personne ;
Les taxes et frais de services,
Les pourboires au guide, chauffeur et guide local,
4 demi-journées de formation à l'hôtel (pris en charge par le FAF-PM)*,
La dispense de visa AVE obligatoire (7 CAD à ce jour - révisable),
Un carnet voyage par couple, famille ou personne voyageant seule contenant le descriptif du voyage, les étiquettes bagages, un guide de la destination, les informations pratiques etc...

* Prestations uniquement pour les stagiaires, facturé à MG FORM.

NOTRE PRIX NE COMPREND PAS :

Les visites et options facultatives,
Les dépenses personnelles et souvenirs,
Les repas mentionnés comme libres,
Les boissons (sauf thé ou café lors des repas inclus),
Le supplément chambre individuelle si tarif base double (+550€),
L'assurance Multirisques : Annulation, rapatriement, bagages et frais médicaux (+90,00€).
Le supplément départ de ville de province (tarif en supplément et sur devis - nous consulter).
Toutes les prestations non indiquées dans « notre prix comprend ».

VOTRE PLAN DE VOL AU DÉPART DE PARIS	: À CE JOUR - susceptible de modification
AF 328 14/05/26 PARIS CDG	OTTAWA 13H15 / 15H05
AF 359 19/05/26 TORONTO	PARIS CDG 23H30 / 13H00 (le 20/05)

FORMALITÉS : À CE JOUR - susceptible de modification

Passeport en cours de validité à la date du retour du voyage.
Autorisation AVE valide (par nos soins).

BULLETIN D'INSCRIPTION

Voyage SOTRAVEL & Formation MG FORM

FORMATION : ANGLAIS MÉDICAL
DESTINATION : ONTARIO
DATES : Du 14 au 20 MAI 2026
N° CONTRAT : 02026.05.42
TARIF VOYAGE : 2 490€ / PERSONNE (BASE DOUBLE)
3 040€ / PERSONNE (BASE INDIVIDUELLE)

COORDONNÉES DU CLIENT

NOM & PRÉNOM DU SIGNATAIRE :	
ADRESSE PROFESSIONNELLE :	
N° SIRET	
ADRESSE PERSONNELLE :	
TELEPHONE PERSONNEL :	
MAIL PERSONNEL :	

NOMS & PRENOMS DES OCCUPANTS DE LA CHAMBRE	N° DE TELEPHONE	RÉGIMES ALIMENTAIRES PARTICULIERS
1.		
2.		
3.		
4.		

CHAMBRE SOUHAITEE	NOMBRE SOUHAITE
CHAMBRE INDIVIDUELLE (3040€/personne)	
CHAMBRE DOUBLE (2 personnes / 1 grand lit - 2490€ / personne)	
CHAMBRE TWIN* (2 personnes / 2 lits 120 - 2490€ / personne)	
CHAMBRE TRIPLE* (3 personnes / 2 lits 120 - réduction triple)	
CHAMBRE QUADRUPLE* (4 personnes / 2 lits 120 - réduction quadruple)	

*NON-GARANTIE par l'hôtelier jusqu'à l'arrivée sur place. Les personnes souhaitant être logées en chambre avec 2 lits peuvent donc être amenées à se retrouver dans une chambre avec 1 lit double.

AÉROPORT DE DEPART SOUHAITÉ : ☐ PARIS ☐ SANS TRANSPORT / TERRESTRE SEUL
(Nous consulter - Sous réserve de disponibilité) ☐ AUTRES Précisez :

COMMENT VALIDER VOTRE DEMANDE D'INSCRIPTION ?

1 inscription en 4 étapes

1. S'inscrire en ligne à la formation MG FORM sur : [EVAD&VOUS / ONTARIO](#)
2. Envoyer les 2 pages du bulletin d'inscription remplies et signées, la copie du passeport des participants et le formulaire pour l'AVE ci-après rempli à : formation@sotrael.fr
3. Attendre la validation du financement de votre formation par MG FORM
4. Envoyer l'acompte de 1000€ à Sotravel pour bloquer votre voyage

Comment régler son acompte et son voyage ?

- Par chèque à l'ordre de Sotravel, 22 rue Saint Antoine du T, 31000 Toulouse
- Par virement : IBAN : FR76 1780 7000 0935 4218 8311 406
- Par carte bleue à distance au téléphone au 05 61 13 30 79

Votre inscription à ce voyage formation ne sera validée par Sotravel et MG FORM qu'après avoir respecté ces 4 étapes

BULLETIN D'INSCRIPTION

CONDITIONS PARTICULIÈRES DE VENTE

Ce bulletin d'inscription fait office de contrat de voyage entre SOTRAVEL et le CLIENT nommé ci-dessus.

SOTRAVEL est une agence de voyage au Capital de 9 000€, siégeant au 22 Rue Saint Antoine du T 31000 Toulouse, immatriculé au RCS Toulouse (510 395 569), immatriculé au registre des opérateurs de voyages et de séjours (IM031110032) et adhérent à l'APST. N° TVA Intracommunautaire FR09510395547 - Code APE 7911Z - RCP HISCOX 0223190.

PRIX DU VOYAGE : Le montant du voyage est annoncé en base demi-double (chambre double à partager). Ce montant pourra être revu à la hausse comme à la baisse dans les cas suivants : supplément chambre seule, réduction enfant, activités optionnelles et supplément départ de province. Si de nouvelles taxes devaient entrer en vigueur ou si les taxes existantes étaient augmentées et imposées à SOTRAVEL, en partie ou en totalité, le prix du forfait sera alors majoré en conséquence. Ces montants sont clairement indiqués dans le programme et sur le devis.

Il est clairement indiqué dans le programme la liste des prestations incluses au tarif. Toute prestation non-indiquée dans « prestations incluses au tarif » sont considérées comme non-incluses.

FORMALITÉS : Les formalités administratives et sanitaires sont clairement indiquées en bas de la feuille tarifaire du programme et sont valables À CE JOUR, modifiables sans préavis, et uniquement pour les RESSORTISSANT FRANÇAIS - le client se doit de vérifier les informations qui pourraient évoluer d'ici son départ (www.diplomatie.gouv.fr).

Les participants, quelle que soit leur nationalité, doivent veiller scrupuleusement à se mettre en règle avec toutes prescriptions en vigueur à la date du voyage. Ils seront tenus pour responsable pour tout préjudice qui pourrait résulter pour l'agence SOTRAVEL de non-observation de ces prescriptions. Aucun voyage ne pourra être remboursé lorsque le participant ne se présente pas aux lieux et heures mentionnées dans la convocation ou par suite de la non-présentation de documents de voyage (Passeport, visa, carnet de vaccination etc.). De ce fait, il se trouve interrompu ou abrégé par le passager et ne peut donner lieu à un remboursement.

AÉRIEN : Les horaires communiqués - et jour de rotation - sont susceptibles de modification sans préavis par la compagnie aérienne. L'agence SOTRAVEL n'est en aucun cas responsable de ces modifications et aucune compensation ne pourra être versée au client pour cela.

DOCUMENTS DE VOYAGE : Votre carnet de voyage sera envoyé par courrier postal environ 1 mois avant le départ - si le solde du voyage a été réglé. Les billets d'avion, quant à eux, vous seront envoyés par courrier électronique quelques jours avant le départ.

CONFIRMATION DU VOYAGE : Le voyage ne sera confirmé aux participants qu'une fois les 15 premiers participants inscrits. En cas d'annulation de notre part, au plus tard 100 jours avant la date de l'arrivée, l'acompte versé sera intégralement remboursé.

CONDITIONS DE PAIEMENT :

PARTIE VOYAGE (SOTRAVEL) : Le solde est à régler 2 mois avant le départ.

CONDITIONS D'ANNULATION : Toute annulation entraînera des frais non-remboursables du montant de l'assurance et de 100€ de franchise. Des frais de 2,5% du montant du règlement en chèques ANCV seront également retenus en cas d'annulation. Jusqu'à 100 jours du départ, les frais d'annulation seront en sus de 200€ par personne. A moins de 100 jours du départ, les conditions d'annulation seront les suivantes :

De 99 jours à 61 jours du départ	:	50% du prix du voyage
De 60 jours à 31 jours du départ	:	75% du prix du voyage
Moins de 30 jours du départ	:	100% du prix du voyage

ASSURANCE : ☐ acceptée ☐ refusée

En cas de souscription, celle-ci doit être simultanée à l'inscription au voyage. Le refus de souscription restant sous la responsabilité du participant. L'assurance MULTIRISQUE CONFORT de ASSURINCO concerne les passagers à titre individuel. Un exemplaire des conditions générales est à votre disposition à l'agence sur demande. Une franchise est appliquée pour toute annulation. Nous consulter. Montant de l'assurance non-remboursable indiqué sur le devis.

Date :	Date :
SIGNATURE DU CLIENT	SIGNATURE DE L'AGENCE
« BON POUR ACCORD »	« BON POUR ACCORD »

MERCI DE RETOURNER L'ENSEMBLE DES DOCUMENTS CI-DESSUS PAR E-MAIL À L'ADRESSE :
formation@sotravel.fr

CANADA

AUTORISATION DE VOYAGE ELECTRONIQUE

FORMULAIRE OBLIGATOIRE

Afin de finaliser votre voyage au CANADA, et conformément à la nouvelle réglementation canadienne à partir de mars 2016, il sera obligatoire d'être en possession d'une AUTORISATION DE VOYAGE ELECTRONIQUE (AVE) pour entrer sur le territoire canadien.

Il est nécessaire de nous fournir les informations ci-dessous dans le cadre du **FORMULAIRE AVE** et de nous retourner le document complété accompagné d'une **COPIE DE LA DOUBLE PAGE PRINCIPALE DE VOTRE PASSEPORT**.

Ce formulaire est une autorisation d'accès au territoire canadien, il est donc nécessaire que toutes les informations soient exactes.

Quel type de passeport utilisez-vous ?	<ul style="list-style-type: none">• Ordinaire• Diplomatique• Officiel• Autre :
Quel pays a émis votre passeport ?	
Quelle est la nationalité indiquée sur le passeport ?	

Numéro de passeport :	
Nom :	
PrénomS :	
Date de naissance :	
Sexe :	
Pays de naissance :	
Ville de naissance :	
Date de délivrance du passeport :	
Date d'expiration du passeport :	

Avez-vous une seconde nationalité ? Si oui, laquelle ?	
Statut matrimonial :	<ul style="list-style-type: none"> • Marié • Séparé légalement • Divorcé • Mariage annulé • Veuf • Conjoint de fait • Célibataire
Avez-vous déjà demandé un visa, AVE ou un permis pour visiter, habiter, travailler ou étudier au Canada ? Si oui, indiquez le n° et type de permis ou n° d'AVE si vous l'avez.	

Métier :	
Nom de l'employeur :	
Pays :	
Ville :	
<u>Depuis quelle année ?</u>	

Adresse électronique :	
Adresse du domicile : <i>Rue, ville, département, Pays</i>	

Date du départ pour le Canada :	
Heure du départ pour le Canada :	

- | | | |
|---|-----|-----|
| 1) Vous a-t-on déjà refusé un visa ou un permis, interdit l'entrée au Canada ou dans tout autre pays ou territoire ou demandé de quitter le Canada ou tout autre pays ou territoire ? | OUI | NON |
| 2) Avez-vous déjà commis une infraction criminelle dans tout pays ou territoire, ou vous a-t-on déjà arrêté pour une telle infraction, accusé d'une telle infraction ou reconnu coupable d'une telle infraction ? | OUI | NON |
| 3) Au cours des deux dernières années, vous a-t-on diagnostiqué une tuberculose ou avez-vous été en contact avec une personne ayant la tuberculose ? | OUI | NON |
| 4) Avez-vous un de ces troubles médicaux ? | | |
| • Syphilis non traitée | OUI | NON |
| • Alcoolisme ou toxicomanie non traitée | OUI | NON |
| • Problème de santé mentale non traité accompagné d'une psychose | OUI | NON |
| • Aucun de ces problèmes | | |

CONSENTEMENT ET DECLARATION

Les renseignements personnels fournis dans ce formulaire sont recueillis et seront utilisés, divulgués, et conservés par Immigration, Réfugiés et Citoyenneté Canada (IRCC) en vertu de la Loi sur l'immigration et la protection des réfugiés (LIPR) et seront utilisés aux fins du traitement d'une demande. Les renseignements personnels fournis peuvent être communiqués à d'autres institutions fédérales, et à des tiers incluant des organismes d'application de la loi, des gouvernements provinciaux/territoriaux et/ou des gouvernements étrangers aux fins de la validation de l'identité, de l'admissibilité et la recevabilité.

Les renseignements personnels recueillis au sujet d'une demande et d'autres renseignements recueillis à l'appui d'une demande, peuvent servir à l'analytique avancée, l'automatisation et d'autres technologies à l'appui du traitement des demandes et de la prise de décisions, incluant votre demande. Les renseignements personnels, y compris ceux provenant de l'analytique avancée, l'automatisation et d'autres technologies, peuvent également être utilisés à des fins comme la recherche, les statistiques, l'évaluation des programmes et des politiques, la vérification interne, la conformité, la gestion des risques, l'élaboration de stratégies et la production de rapports.

Si vous fournissez vos données biométriques à l'appui de votre demande, les empreintes digitales recueillies seront stockées et transmises à la GRC. Ces données peuvent également être communiquées à d'autres organismes d'exécution de la loi au Canada, conformément au paragraphe 13.11(1) du Règlement sur l'Immigration et la protection des réfugiés. Les renseignements pourraient être utilisés pour l'établissement ou la vérification de l'identité d'une personne dans le but de prévenir, enquêter ou intenter des poursuites légales pour une infraction décrite dans toute loi du Canada ou d'une province. Les renseignements pourraient également être utilisés pour l'établissement ou la vérification de l'identité d'une personne dont il est impossible d'établir ou de vérifier raisonnablement d'une autre manière à cause d'un trouble physique ou mental. Le Canada pourrait également partager de l'information sur l'immigration liée aux données biométriques avec des gouvernements étrangers avec lesquels le Canada a une entente ou un accord.

Le fait de ne pas remplir le formulaire en entier peut entraîner un retard ou le rejet de la demande. La Loi sur la protection des renseignements personnels accorde aux particuliers le droit d'accès, de protection et de correction de leurs renseignements personnels. De plus amples renseignements sont disponibles dans [Info Source](#). Si vous n'êtes pas satisfait de la façon dont IRCC traite vos renseignements personnels, vous pouvez exercer votre droit de déposer une plainte au [Commissariat à la protection de la vie privée du Canada](#). La collecte, l'utilisation, la divulgation et la conservation de vos renseignements personnels sont décrites plus en détail dans les fichier de renseignements personnels d'IRCC - [IRCC PPU 068](#).

DECLARATION DU DEMANDEUR

- J'ai lu et compris la déclaration ci-haut.
- Je déclare que les renseignements que j'ai fournis dans cette demande sont véridiques, complets et exacts.
- Je sais qu'une fausse déclaration constitue une infraction à l'article 127 de la Loi sur l'immigration et la protection des réfugiés et peut conduire à une interdiction de territoire au Canada ou à un renvoi du Canada.
- Je reconnais qu'en écrivant mon nom et en cliquant sur Signer, je signe cette demande par voie électronique

☐ J'accepte

SIGNATURE :